

COMMUNIQUÉ DE PRESSE / 1er mars 2018

BHNS – UN ENVIRONNEMENT PAYSAGER RENOUVELE

Les travaux du BHNS nécessitent la coupe d'arbres à divers endroits du tracé afin de pouvoir aménager la voie dédiée au BHNS, le nouvel itinéraire cyclable, et restituer les fonctionnalités actuelles voirie, stationnement...). Les normes liées à la loi accessibilité et à la loi sur l'air imposent de respecter des contraintes telles qu'un périmètre précis pour le passage du piéton, les accès aux secours, etc.

Certains arbres seront aussi coupés en raison de leur médiocre état phytosanitaire dû à la présence de parasites ou à la pollution.

La réalisation du BHNS est aussi l'occasion de renforcer et diversifier la trame verte des communes traversées.

Dans ce cas, de nouveaux alignements d'arbres seront créés pour redonner aux communes un cadre de vie verdoyant et en cohérence avec les communes.

Ces plantations seront effectuées par des sociétés angoumoises spécialisées en espaces verts :

IDVERDE / SIREV / JARDINS DE L'ANGOUMOIS / MON JARDIN EN CHARENTE

À la mise en service du BHNS, les habitants profiteront d'un cadre de vie plus verdoyant puisque 420 arbres seront plantés contre 309 abattus, avec des surfaces plantées de vivaces et d'arbustes d'environ 16000 m².

En mars, l'avenue de Lattre de Tassigny va connaître de grands changements tant par l'effacement des réseaux, par les travaux préparatoires opérés par GRDF, la coupe d'arbres et le début de l'aménagement urbain par la société EIFFAGE pour l'arrivée du BHNS (Bus à Haut Niveau de Service).

L'avenue de Lattre de Tassigny fait partie des zones qui ont été étudiées par un paysagiste pour revoir son environnement prenant en considération le climat

de notre région. Le visuel ci-dessous présente le nouveau visage de l'avenue à la mise en service du BHNS.



(Crédits ITECA)

Les travaux du BHNS respectueux de l'environnement

Afin de prendre en compte les enjeux écologiques, les coupes d'arbres sont réalisées en-dehors de la période de reproduction des oiseaux et des chauves-souris. Les arbres restant en place pendant le chantier seront protégés et les arbres coupés seront transformés en copeaux de bois destinés au paillage des espaces verts ou au chauffage.

Aux abords du BHNS, une attention particulière a été portée à la diversité des ambiances végétales afin qu'elles soient en harmonie avec les caractéristiques de chaque secteur, et souligne l'identité du BHNS et celle de chaque ville desservie.

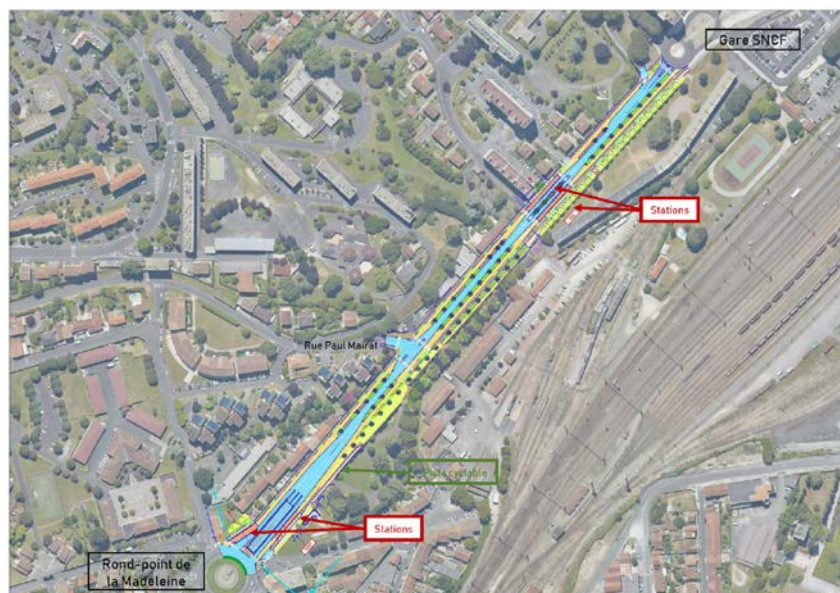
En plus des critères esthétiques, de nombreux aspects entrent en considération dans le choix des essences, tels que la sécurité (garantie des accès pompiers, ...) et le cadre de vie (limitation des essences allergènes ou rendant les cheminements glissants, absence de gêne des riverains, ...).

À leur plantation, les arbres mesureront entre 5 et 6 mètres de hauteur avec une circonférence de 20/25, comme dans la plupart des projets d'aménagements urbains. C'est une taille optimale pour une bonne reprise de l'arbre dans son

nouvel environnement. De plus, la rapidité de croissance est l'un des critères pris en compte pour le choix de l'essence.

A SAVOIR : ELEMENTS CLES :

- × À la mise en service du BHNS, de nouvelles essences d'arbres seront replantées.
- × Le tracé offrira également, à terme, des aménagements paysagers de qualité.
- × Aux abords du BHNS, fleurs et plantes à feuillage persistant, massifs arbustifs et alignement d'arbres variés, offriront une ambiance végétale harmonisée avec les caractéristiques du secteur.
- × Les arbres coupés sont transformés en copeaux qui pourront servir de paillage pour les massifs et fleurs plantés, ou encore de combustible pour les chaudières.



ESSENCES REPLANTEES

ARBRES A TIGE



Gleditzia triacanthos 'Inermis'
Févier d'Amérique



Gleditzia triacanthos 'Inermis'
Févier d'Amérique (Automne)



Acer campestre 'Elsrijk'
Erable champêtre



Acer cappadocicum Rubrum'
Erable de Cappadoce rouge (Automne)



Alnus spaegthii
Aulne de Spaeth



Carpinus betulus
Charme



Celtis australis
Mimosoulier de Provence



Koelreuteria paniculata
Savonnier



Platanus x acerifolia
Platane



Corylus colurna
Noisetier de Byzance

ARBRES CEPEES



Acer monspessulanum
Erable de Montpellier



Cercis siliquastrum
Arbre de judée



Gyngko biloba
Gyngko



Gleditzia triacanthos 'Inermis'
Févier d'Amérique (Automne)



Koelreuteria paniculata
Savonnier (Automne)



Liquidambar styraciflua
Liquidambar



Salix alba 'Limpde'
Saule blanc

ARBUSTES

MASSIF MA 02



Festuca glauca cinerea
Fétuque bleue



Echinops ritro
Chardon boule



Rosa rugosa
Rosier rugueux

MASSIF MA03



Ilex crenata
Houx crénelé



MASSIF V04

Salix purpurea 'Nana'
Osier pourpre



MASSIF V05

Viburnum tinus
Laurier tin

MASSIF MA06



Rosa rugosa
Rosier rugueux



Genista pilosa 'Vancouver Gold'
Verveine dorflöre



Santolina chamaecyparissus
Santoline



Senecio vira
Séneçon



Saxifrage pedemontana 'White Alis'
Saxifrage

MASSIF MA07



Iris barbata elatior 'Crystal Blue'
Iris



Rosmarinus officinalis
Romarin



Grand
Angoulême



VIVACES

MASSIF MA08



Cistus x corbariensis
Cistes



Lavatera X Barnsley
Santoline



Rosa rugosa
Rosier rugueux

MASSIF MA 09



Achillea 'Credo'
Achillée



Carex muskingumensis
Carex



Salix rosmarinifolia
Saule à feuille de romarin

Massif de graminées

MASSIF MG01



Miscanthus giganteus
Miscanthus géant

MASSIF MG02



Deschampsia cespitosa
Canche cespiteuse

MASSIF MG03



Stipa tenuifolia
Cheveux d'ange

MASSIF V04



Miscanthus sinensis 'Silberfeder'
Roseau de Chine

MASSIF V05



Panicum virgatum 'Rehbraum'
Panicum

MASSIF V01



Descampsia cespitosa
Canche cespitose



Salvia officinalis
Sauge officinale



Teucrium lucidrys
Germandrée

MASSIF V02



Achillea crithmifolia
Achillée crithmifolia



Artemisia 'Powis Castle'
Armoise arborescente



Artemisia vulgaris
Armoise argentea



Helichrysum italicum
Immortelle

MASSIF V03



Chamaemelum nobile
Camomille romaine



Phyla nodiflora
Verveine nodiflore



Thymus hirsutus
Thym hirsute

MASSIF V04



Anemone hepatica 'Praecox'
Anémone



Iris barbata 'Natchez trace'
Iris barbata



Iris barbata 'Frontier Marshall'
Iris barbata



Iris barbata 'Feminine Cham'
Iris barbata

MASSIF V05



Achillea millefolium 'Dante'



Hedera helix 'Almond'



Hedera helix 'Clivii'

MASSIF V08



Genista tinctoria 'Plena'
Genêt des teinturiers



Santolina chamaecyparissus
Santoline



Saxifrage pedemontana 'White Alis'
Saxifrage



Senecio vira vira
Sénéçon

MASSIF V09



Iris barbata eliador 'Immortality'
Iris barbus



Helichrysum italicum
Immortelle



Stipa tenuifolia
Cheveux d'ange



Symphytum grandiflorum
Consoude

MASSIF V11



Thymus hirsutus
Thym hirsute



Geranium endressii
Geranium