

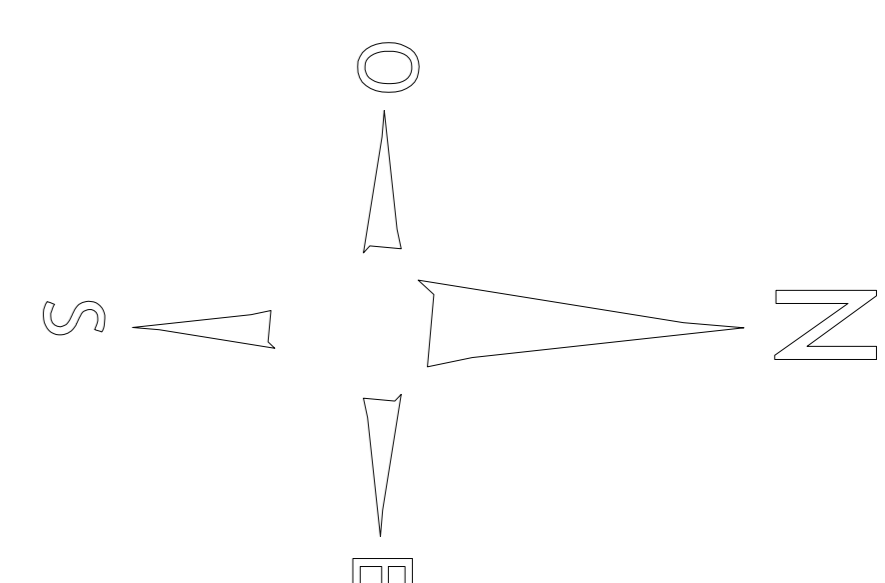
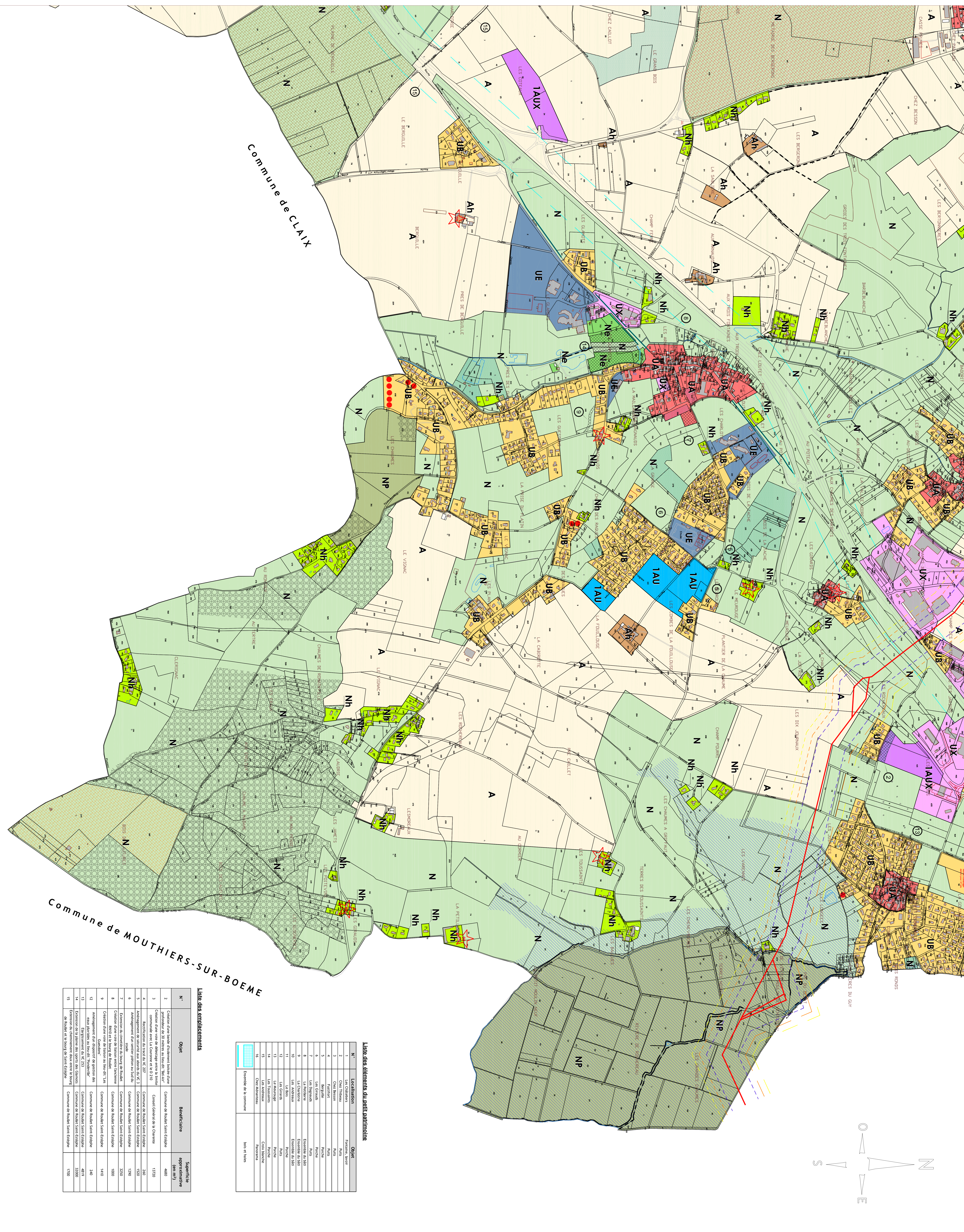
Plan local d'urbanisme prescrit par la délibération du conseil municipal en date du : 10/09/2003
Plan local d'urbanisme approuvé par la délibération du conseil municipal en date du : 09/07/2014
Plan local d'urbanisme approuvé par la délibération du conseil municipal en date du : 21/05/2015
Modification n° 1 approuvée par la délibération du conseil municipal en date du : 13/10/2016
Modification n° 2 approuvée par la délibération du conseil municipal en date du : 11/12/2018
Modification n° 3 approuvée par la délibération du conseil municipal en date du : 11/12/2018
Modification simplifiée n° 1 approuvée par la délibération du conseil municipal en date du : ...
Modification simplifiée n° 2 approuvée par la délibération du conseil municipal en date du : ...
Modification simplifiée n° 3 approuvée par la délibération du conseil municipal en date du : ...
Date de mise à jour : 11/12/2018



LEGENDE

- Zones urbaines**
- UA** Zone urbaine dense de bourgs et des villages
 - UB** Zone urbaine pavillonnaire
 - UB97** Zone urbaine pavillonnaire destinée au stationnement collectif et au stationnement isolé des caravanes contenant l'habitat permanent de usage résidentiel
 - UE** Zone urbaine accueillant les principaux équipements
 - UX** Zone urbaine accueillant les principaux activités économiques
 - UX9** Zone urbaine accueillant les principales activités économiques spécifiques au site du PSA
- Zones à urbaniser**
- 1AU** Zone à urbaniser à court ou moyen terme à vocation d'habitat
 - 1AUX** Zone à urbaniser à court ou moyen terme à vocation d'activités économiques
- Zone agricole**
- A** Zone agricole
 - Ah** Secteur agricole accueillant un habitat diffus non lié à l'agriculture
 - Ap** Secteur agricole cristallin passager
- Zone naturelle**
- N** Zone naturelle
 - Nh** Secteur naturel accueillant des activités agricoles
 - Ne** Secteur naturel accueillant des équipements et des services publics ou services collectifs
 - Nh90** Secteur naturel accueillant un habitat diffus
 - Nh91** Secteur naturel accueillant des activités de sports nautiques
 - NP** Zone naturelle protégée (reservoir de biodiversité et corridors écologiques) et des valeurs patrimoniales
 - NPV** Zone naturelle protégée

- Autres éléments**
- Emplacement réservé (art. L123-1, L123-2, L123-17 et L230-1 et 5, art. R123-10 à R123-11 du code de l'urbanisme)
 - Espace boisé classé (Article L130-1 du code de l'urbanisme) :
 - et classement concerné des bois et des massifs
 - Patrimoine immobilier défini par le Plan de Prévention du Risque d'Inondation (PPRI) ou le volet de la Directive (art. L123-11 b du code de l'urbanisme)
 - Patrimoine culturel (art. L123-11 a du code de l'urbanisme)
 - Patrimoine agricole (art. L123-11 a du code de l'urbanisme)
 - Patrimoine protégé (Article L. 123-5 (III) du code de l'urbanisme) :
 - Patrimoine protégé (Article L. 123-5 (III) du code de l'urbanisme) :
 - Patrimoine protégé (Article L. 123-5 (III) du code de l'urbanisme) :
 - Constructions non repeintes sur le cadastre numéroté émanant du DGFIP ou permis de construire nouvellement délivrés
 - Bande de recul de l'urbanisation aux abords des voies classées à grande circulation (Article L111-14 du code de l'urbanisme) (sur central de la voie)
 - Limite des parcelles
 - Bâtir léger
 - Bâtir léger



Liste des éléments du droit cadastre

N°	Localisation	Objet
1	Les Châtelliers	Façades, murs
2	Chez Thibault	Puits
3	Chez Berrou	Puits
4	Les Boudiers	Puits
5	Les Boudiers	Puits
6	Les Boudiers	Puits
7	Les Boudiers	Puits
8	Les Boudiers	Puits
9	Les Boudiers	Puits
10	Les Boudiers	Puits
11	Les Boudiers	Puits
12	Les Boudiers	Puits
13	Les Boudiers	Puits
14	Les Boudiers	Puits
15	Les Boudiers	Puits
16	Les Boudiers	Puits

Liste des emplacements

N°	Objet	Bénéficiaire	Surface (m²)
1	Emplacement réservé	Commune de Roulet Saint-Estephe	400
2	Emplacement réservé	Commune de Roulet Saint-Estephe	1370
3	Emplacement réservé	Commune de Roulet Saint-Estephe	240
4	Emplacement réservé	Commune de Roulet Saint-Estephe	1200
5	Emplacement réservé	Commune de Roulet Saint-Estephe	1200
6	Emplacement réservé	Commune de Roulet Saint-Estephe	1200
7	Emplacement réservé	Commune de Roulet Saint-Estephe	1200
8	Emplacement réservé	Commune de Roulet Saint-Estephe	1200
9	Emplacement réservé	Commune de Roulet Saint-Estephe	1200
10	Emplacement réservé	Commune de Roulet Saint-Estephe	1200
11	Emplacement réservé	Commune de Roulet Saint-Estephe	1200
12	Emplacement réservé	Commune de Roulet Saint-Estephe	1200
13	Emplacement réservé	Commune de Roulet Saint-Estephe	1200
14	Emplacement réservé	Commune de Roulet Saint-Estephe	1200
15	Emplacement réservé	Commune de Roulet Saint-Estephe	1200