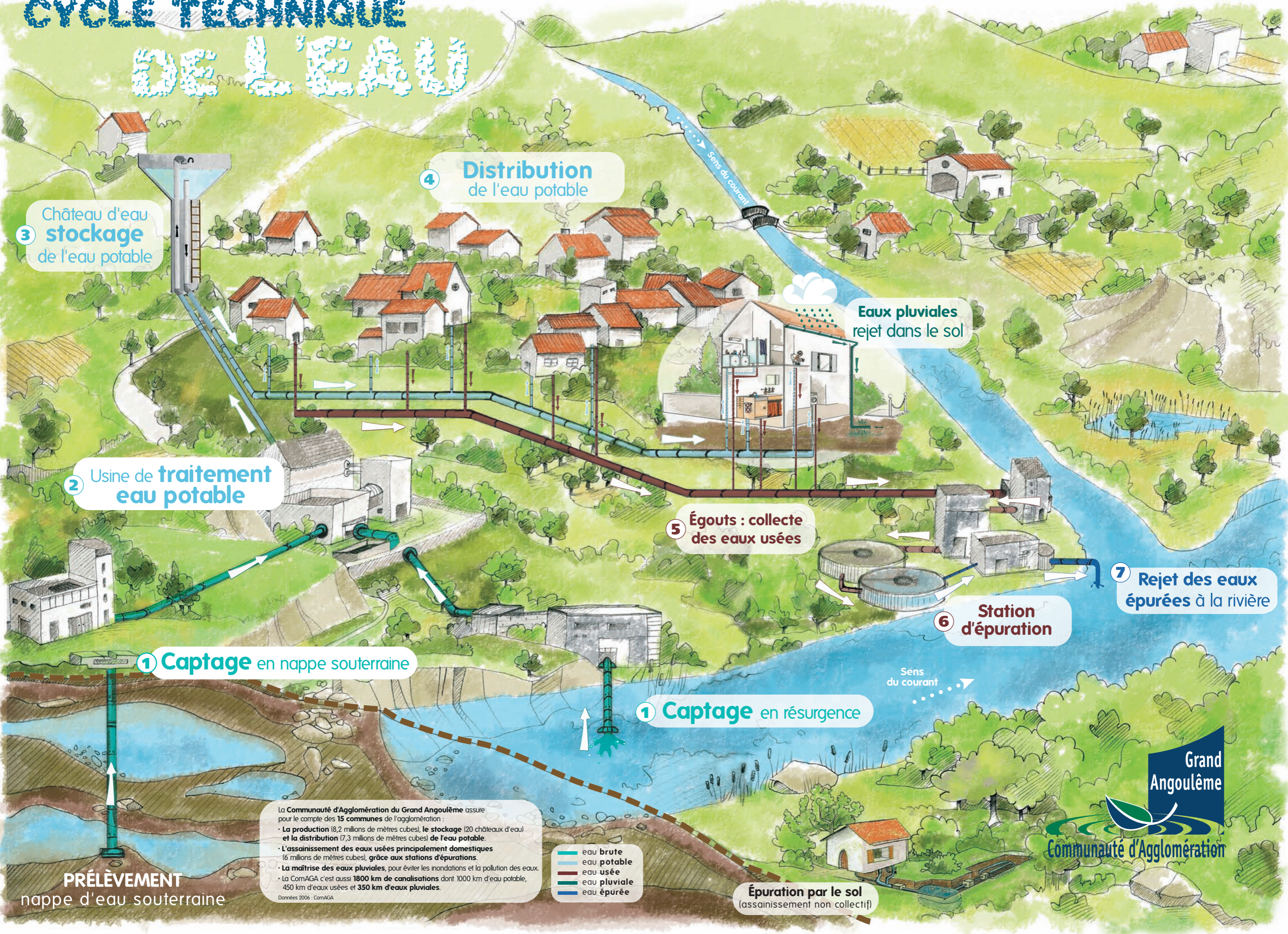


CYCLE TECHNIQUE

DE L'EAU



3 Château d'eau stockage de l'eau potable

4 Distribution de l'eau potable

2 Usine de traitement eau potable

5 Égouts : collecte des eaux usées

Eaux pluviales rejet dans le sol

7 Rejet des eaux épurées à la rivière

6 Station d'épuration

1 Captage en nappe souterraine

1 Captage en résurgence

PRÉLÈVEMENT nappe d'eau souterraine

La Communauté d'Agglomération du Grand Angoulême assure pour le compte des 15 communes de l'agglomération :

- La production (8,2 millions de mètres cubes), le stockage (20 châteaux d'eau) et la distribution (7,3 millions de mètres cubes) de l'eau potable.
- L'assainissement des eaux usées principalement domestiques (6 millions de mètres cubes), grâce aux stations d'épurations.
- La maîtrise des eaux pluviales, pour éviter les inondations et la pollution des eaux.
- La ComAGA c'est aussi 1800 km de canalisations dont 1000 km d'eau potable, 450 km d'eaux usées et 350 km d'eaux pluviales.

Données 2006 - ComAGA

- eau brute
- eau potable
- eau usée
- eau pluviale
- eau épurée

Épuration par le sol (assainissement non collectif)

