

Passer un petit pont et cheminer dans la zone humide de la Font Noire jusqu'à la rue de l'étang.

06 - Au niveau de la route, tournez à gauche.

 **L'église romane Saint-Michel** se caractérise par sa grande simplicité. Son architecture se compose d'une nef centrale unique et d'un chœur à chevet plat surmonté d'un petit clocher. Sa façade est sobre, surmontée d'un vitrail étroit et d'une baie enfoncée dans la pierre. C'est une vieille dame dont les textes anciens datent une première construction en 1110.

Aller tout droit puis à droite, rue de Verdun jusqu'à l'avenue Jean Jaurès. Bifurquer à droite.

07 - Au carrefour, continuer tout droit puis prendre à gauche en direction du point de départ de l'itinéraire.



L'Isle d'Espagnac



Eglise



Font noire

Une question ?

MAIRIE D'ISLE ESPAGNAC

05 45 38 62 00

OFFICE DE TOURISME
DU PAYS D'ANGOULÊME

05 45 95 16 84

www.angouleme-rando.com
info@angouleme-tourisme.com

Avec la participation de :

CHARENTE
LE DÉPARTEMENT

ANGOULÊME
TOURISME

L'Isle
d'Espagnac

FFRandonnée
Charente

À LA
DÉCOUVERTE
des chemins



du Grand Angoulême

12

L'Isle Espagnac

BALADE ET PETIT PATRIMOINE

Du quartier Chaumontet au logis de Pindray, par des passages entre murs et jardins, de la Font Noire au quartier du bourg et à l'église Saint-Michel, partez à la découverte d'un riche patrimoine.

 *À voir en chemin :*

la Croix du Vieux Chaumontet, le vieux quartier de Chaumontet, le logis de Pindray, le panorama sur L'Isle d'Espagnac, la zone humide de la Font Noire, l'église romane Saint-Michel.



AVANT DE PARTIR

les infos pratiques

Départ : Place François Mitterrand

GPS : lat. 45.663659 long. 0.197797

Venir en bus : Möbius 3 ou 5



4,5 km

distance



facile



1h30

temps



balisage



soleil
ombre



en famille



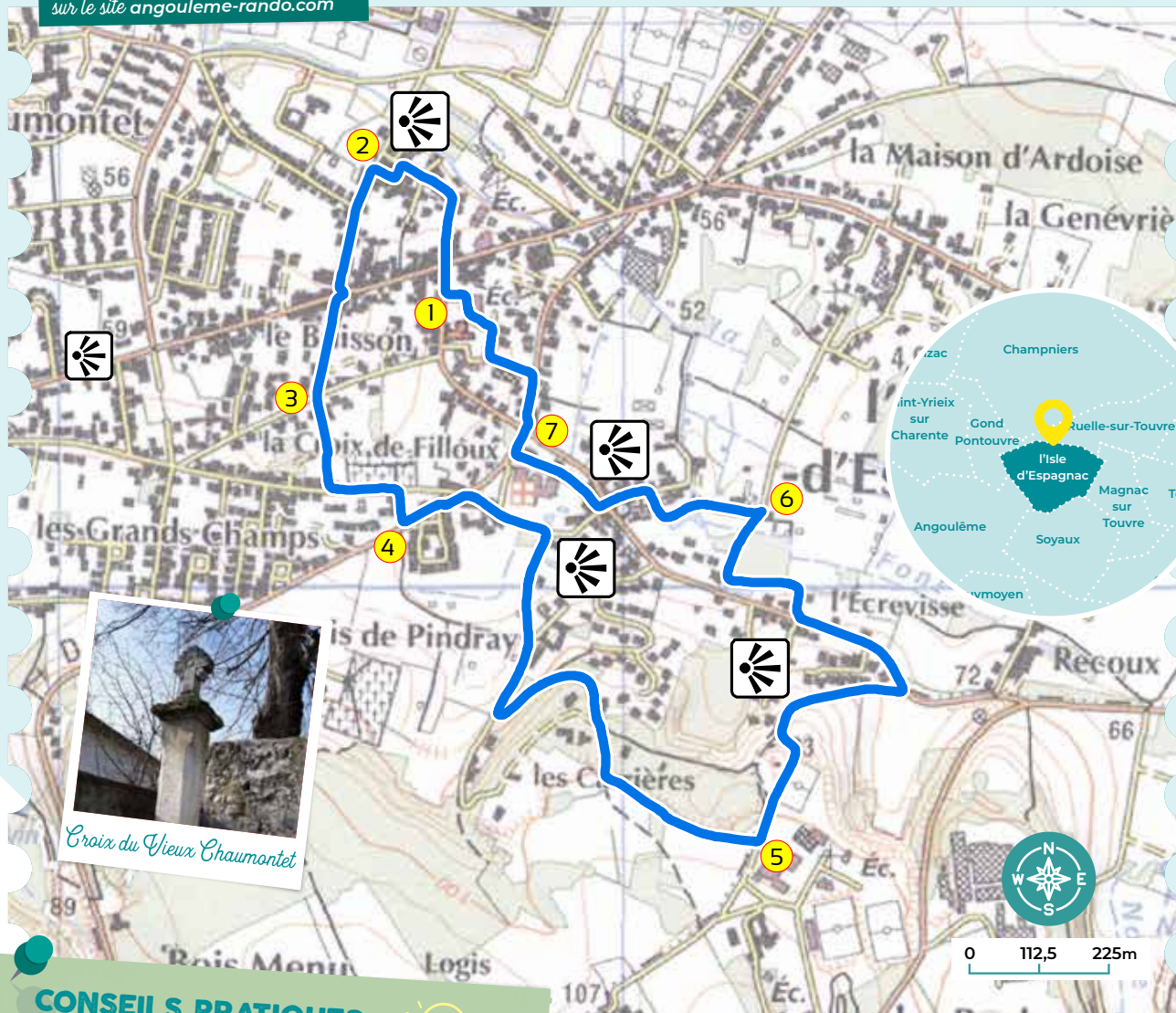
Passage humide à la Font Noire
en période hivernale



Grand
Angoulême

Téléchargez le tracé GPX

sur le site angouleme-rando.com



Croix du Vieux Chaumontet



Square mairie



La Font Noire

CONSEILS PRATIQUES & RECOMMANDATIONS



Nous vous invitons à respecter la nature :

- Respecter la faune et la flore
- Respecter l'élevage et les cultures
- Rester sur les sentiers balisés
- Ne laisser aucun débris
- Ne pas faire de feu
- Ne pas camper
- Porter des chaussures adaptées

CODE balisage

- Bonne direction
- Changement de direction
- Mauvaise direction



01 - Traverser la grande rue et se diriger rue Pierre et Marie Curie. Bifurquer à gauche impasse du Vieux Chaumontet et cheminer jusqu'à la **croix du Vieux Chaumontet**.

02 - Prendre à gauche rue Victor Hugo jusqu'à l'avenue de la République. Traverser et s'engager dans la ruelle en face.

03 - Traverser la rue Anatole France et prendre un piétonnier entre les jardins.

Au niveau de la rue du Souvenir, bifurquer à gauche, longer l'ancien cimetière puis tourner à droite vers un passage entre les maisons.

04 - Sur l'avenue Jean-Jaurès, prendre à gauche puis la rue Paul Langevin à droite.

S'engager dans la première rue à droite en direction du **Logis de Pindray**, des XVII^{ème} et XIX^{ème} siècles. Longer le mur d'enceinte du logis et prendre à gauche le chemin des Carrières montant sur le coteau.

Au carrefour suivre le sentier en face. Continuer sur le sentier et longer une barrière en bois jusqu'au collège.

05 - Suivre le chemin longeant les infrastructures sportives jusqu'à la rue Aristide Briand **Panorama sur L'Isle d'Espagnac**.

Sur la route, prendre à gauche, continuer 200m et tourner à droite pour prendre un passage en direction de **la Font Noire**.

