

5 - « Un air de forêt primaire »

Pour mieux appréhender les particularités de la forêt alluviale qui pousse « les pieds dans l'eau ».

6 - « Gazon bénit »

Pour découvrir la richesse floristique des pelouses calcaires et notamment la présence de splendides orchidées.

7 - « Taillée dans la masse »

La fameuse « pierre d'Angoulême » a laissé de nombreuses traces de son extraction.

8 - « Suivez-les à la trace »

C'est le moment d'ouvrir l'œil car les empreintes d'animaux se font parfois aussi discrètes que les animaux sauvages.

9 - « Toujours vert malgré son grand âge »

Cet arbuste parfois millénaire est considéré comme le bois le plus dur, mais qui est-il ?

Focus :

Les carrières de pierre calcaire sont très répandues dans les vallées sud péri-angoumoises. Elles témoignent d'un passé où l'homme creusait à la lueur de sa lampe pour extraire des pierres qui serviront à la construction des maisons et édifices civils et religieux. Il reste encore de nombreuses traces témoins de cette époque telles que ces petites traces noires sur les parois provenant des flammes des lampes à huile ou à acétylène.

Depuis bien longtemps les barres à mine, lances, pinces ou aiguilles se sont tus et les flammes des lampes éteintes. Le temps semble s'être arrêté et le calme règne désormais sur ces lieux singuliers. L'humidité des parois permet à une flore spécifique de coloniser les lieux tandis que l'hygrométrie constante s'avère propice à l'accueil des chauves-souris.

Elles y trouvent les conditions idéales à leur longue période d'hibernation. Il faut donc éviter de les déranger pendant cette période critique car, une fois réveillées, elles utiliseront leur réserves de graisse et ne pourront survivre jusqu'au printemps. Quand on sait qu'elles se délecteront à la belle saison des moustiques à la nuit tombée ça mérite bien de les laisser en paix...



Une question ?

OFFICE DE TOURISME
DU PAYS D'ANGOULÊME

05 45 95 16 84

www.angouleme-rando.com
info@angouleme-tourisme.com

Avec la participation de :



À LA DÉCOUVERTE des chemins

du Grand Angoulême

A

Soyaux

VALLÉE DE L'ANGUIENNE

Une vallée surprenante...
Particulièrement adaptée pour
les balades en famille.



AVANT DE PARTIR

les infos pratiques

Départ : Se garer à proximité
de la centrale EDF,
route de Saint-Marc à Soyaux.



3 km

distance



facile



1h30

temps



soleil

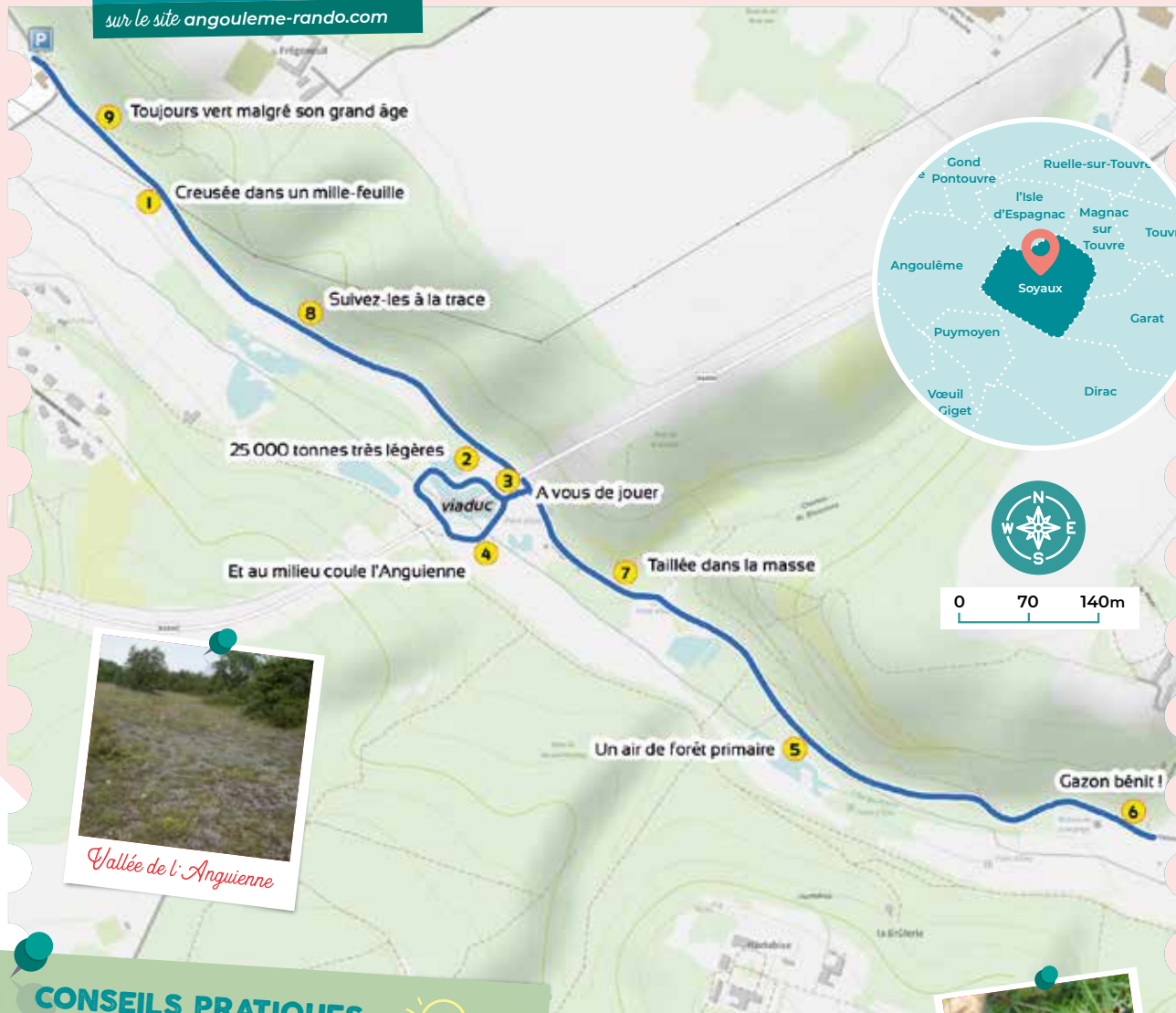


en famille

ADAPTÉ AUX POUSSETTES
ET PERSONNES À MOBILITÉ RÉDUITE



Téléchargez le tracé GPX
sur le site angouleme-rando.com



IGN Scan 25®
Crédit photo : ©Charente Nature
Conception & réalisation : Agence42

➔ Ambiance méditerranéenne

Ici, le caractère minéral semble prédominant dans le paysage : falaises, blocs rocheux parsemés de plantes méditerranéennes et anciennes carrières de pierre contrastant avec la fraîcheur boisée du ruisseau de l'Anguienne. Cette dualité du paysage donne une ambiance très particulière, exprimant à merveille l'intérêt de l'homme pour cet endroit. Ceci s'est décliné notamment par l'édification d'ouvrages industriels (moulins) et l'utilisation de la pierre, comme en témoignent les nombreuses carrières existantes. De la chaleur des coteaux exposés au sud, vous vous trouverez subitement rafraîchis par un souffle glacé provenant de l'entrée d'une ancienne carrière.

N'y pénétrez pas pour votre sécurité et pour ne pas y déranger les populations de chauves-souris qui y trouvent refuge.

Depuis 2006, le sentier d'interprétation de la vallée de l'Anguienne permet aux promeneurs de venir (re)découvrir cette vallée, à travers 9 stations d'interprétation originales. Celles-ci reprennent un mobilier routier (bornes pédagogiques) faisant référence à l'ancien chemin rural reliant « le lion de Saint-Marc » à Angoulême, aujourd'hui fermé à la circulation. Il est ainsi possible de parcourir les 3 km (aller-retour) en toute tranquillité, et de découvrir les trésors cachés qui font de ce lieu un endroit unique.

9 stations d'interprétation du sentier

1 - « Creusé dans un mille-feuille »

Cette borne vous permettra de comprendre la formation de la vallée.

2 - « 25 000 tonnes très légères »

Vous serez surpris de découvrir les particularités techniques du viaduc.

3 - « À vous de jouer »

Des plaques au sol vous invitent à résoudre des énigmes !

4 - « Et au milieu, coule l'Anguienne »

Partez à la découverte des caractéristiques écologiques de l'Anguienne.



CONSEILS PRATIQUES & RECOMMANDATIONS



Nous vous invitons à respecter la nature :

- Respecter la faune et la flore
- Ne pas faire de feu
- Respecter l'élevage et les cultures
- Ne pas camper
- Rester sur les sentiers balisés
- Porter des chaussures adaptées
- Ne laisser aucun débris

