

3 - « Au rythme de Rome »

Les voies romaines et leur importance dans la circulation des hommes et des marchandises.

4 - « Au rythme de la terre »

Notion d'échelle et de temps difficile à appréhender pour l'Homme.

5 - « Au rythme de l'eau » : comprendre l'importance de l'eau dans la vallée.

6 - « Au rythme de l'artisan » : le temps a la valeur que l'on veut bien lui donner.

7 - « Au rythme de l'humanité »

Le ressenti des hommes pour « leur » vallée.

8 - « Au rythme des paysages »

L'évolution des paysages au cours du temps.

9 - « Au rythme de la vie »


Changement d'échelle pour mieux ressentir ce qui s'offre à nous.

10 - « Au rythme du temps »

11 - « Choisir le rythme »

Quel devenir pour la vallée ?

Ce sentier a pour vocation de permettre la découverte de ce site remarquable de façon pédagogique tout en garantissant sa sauvegarde.

 **Attention le sentier emprunte la partie haute des falaises, pour votre sécurité restez impérativement sur le chemin.**

Focus : 

L'EMPREINTE DE L'HOMME...

Le paysage minéral, marqué par la verticalité de ses falaises, porte les traces de la dernière glaciation il y a 10 000 ans. Mais les événements géologiques et le développement de la végétation ne sont pas les seuls à avoir modelé l'environnement.

De tous temps, les hommes ont parcouru la vallée. De nombreuses traces attestent de ces usages passés, comme les abris sous roche utilisés par nos lointains ancêtres, ou encore l'ancienne voie gallo-romaine découverte en 2006.

Et si les usages et pratiques ont évolué, pour se tourner essentiellement vers les loisirs aujourd'hui, certaines semblent intemporelles. Ainsi depuis le XVI^{ème} siècle, les gestes de la production du papier vergé, destiné à la restauration de livres, pratiqués au Moulin du Verger, sont restés inchangés.



Comment accéder au sentier :

Utilisez le parking de la mairie pour garer votre véhicule. Du parking de la mairie de Puymoyen, traversez la route et prenez sur votre gauche en direction du totem d'accueil dans le jardin de la mairie. Suivez le balisage « les Eaux Claires du Temps ».

Une question ?

OFFICE DE TOURISME DU
PAYS D'ANGOULÊME

05 45 95 16 84

www.angouleme-rando.com
info@angouleme-tourisme.com

Avec la participation de :

CHARENTE
LE DÉPARTEMENT

ANGOULÊME
TOURISME

Puymoyen

À LA
DÉCOUVERTE
des chemins



du Grand Angoulême

B

Puymoyen

LES EAUX CLAIRES DU TEMPS

Une découverte au rythme du temps... Consciente de l'originalité et de la grande qualité écologique de cet espace naturel, GrandAngoulême a souhaité le préserver et le valoriser notamment par la réalisation d'un sentier d'interprétation.



AVANT DE PARTIR

les infos pratiques

Départ : Parking de la mairie
de Puymoyen



4 km

distance



moyen



2h

temps



balisage



soleil



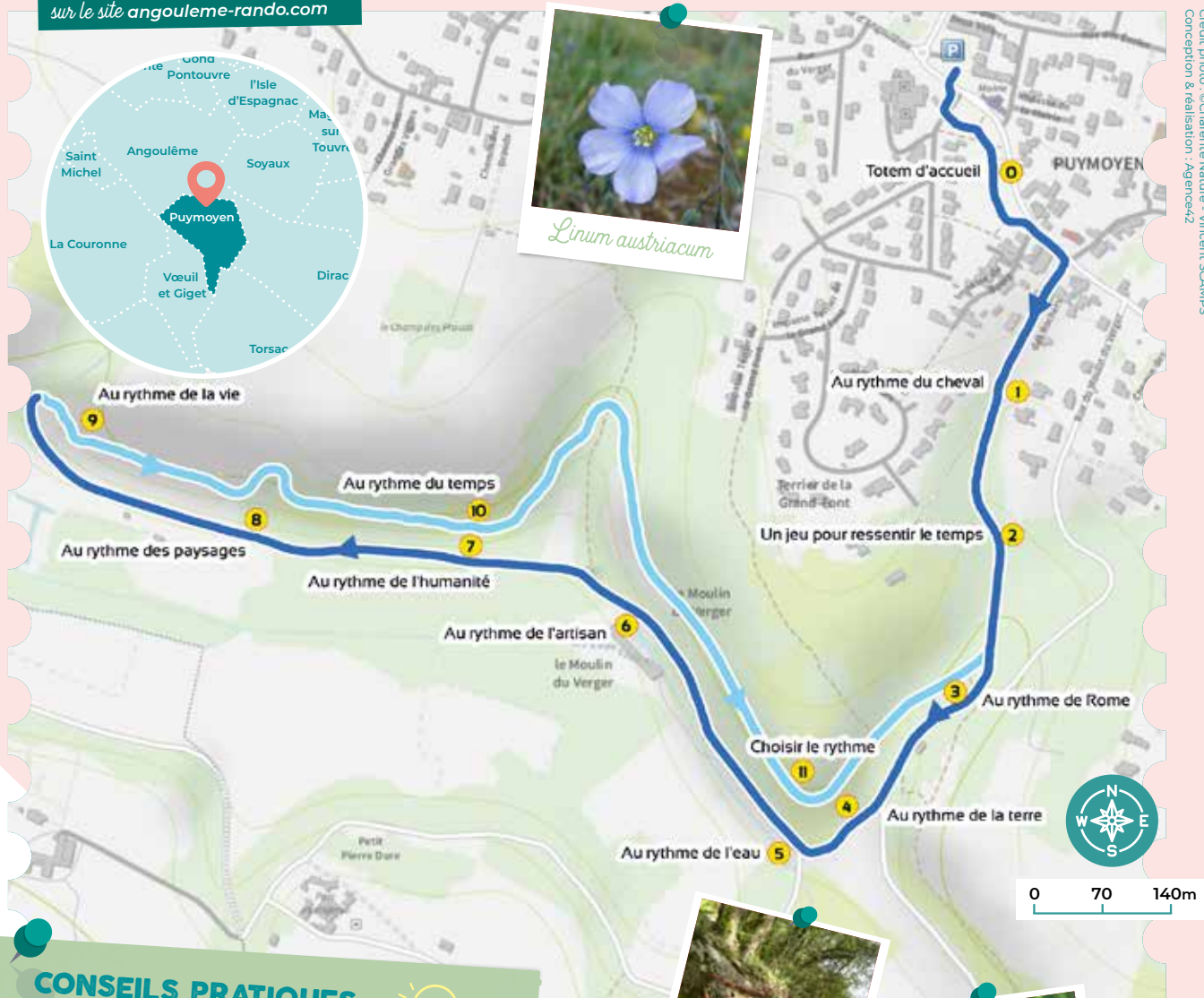
en famille



Grand
Angoulême

Téléchargez le tracé GPX

sur le site angouleme-rando.com



IGN Scan 25®
Crédit photo : ©Charente Nature - Vincent SCAMPS
Conception & réalisation : Agence42

→ Un site naturel majeur à découvrir et à préserver

Cette vallée calcaire a été classée **site d'intérêt européen** en raison de sa richesse écologique. Au sud, **les terres calcaires** et le sol peu profond favorisent la présence de **plantes méditerranéennes**, souvent rares, qui forment ce que l'on appelle **des pelouses sèches**. Cette végétation exposée au soleil contraste avec des **terres plus fraîches** sur les **versants nord** et le fond de vallée humide où coule le **ruisseau des Eaux Claires**.

Une préservation et une gestion nécessaires

L'intérêt porté par les différents utilisateurs (cyclistes, promeneurs, grimpeurs...) pour **ce site remarquable** entraîne une pression importante sur le milieu dont on peut oublier la **vulnérabilité**. Il est très important de prendre conscience de cet **équilibre fragile** et de participer, par son civisme, à **sa préservation**. Cependant, la principale menace pour la flore et la faune remarquables du site reste certainement **l'abandon des pratiques traditionnelles**, comme le **pâturage** par les moutons. En l'absence d'entretien, les milieux se ferment et **perdent de leur richesse biologique**.

C'est pourquoi le **Conservatoire Régional des Espaces Naturels**, soutenu par GrandAngoulême et la commune de Puyroyen, a acquis certains terrains et y met en œuvre **des actions périodiques de gestion** (fauche, débroussaillage) permettant **le maintien d'une biodiversité maximale**.

La vallée des Eaux Claires au rythme du temps !

Le sentier « les Eaux Claires du temps » permet de découvrir à travers 11 stations, la vallée au rythme du temps : le temps du passé, du présent et de l'avenir, mais aussi celui des paysages et de la nature.

0 - Totem d'accueil : Informations et consignes.

1 - « Au rythme du cheval » : prendre le temps de découvrir les traces du passé.

2 - « Un jeu pour ressentir le temps » : qui de mieux que la « cagouille » pour symboliser l'éloge de la lenteur.

CONSEILS PRATIQUES & RECOMMANDATIONS



Nous vous invitons à respecter la nature :

- Respecter la faune et la flore
- Ne pas faire de feu
- Respecter l'élevage et les cultures
- Ne pas camper
- Rester sur les sentiers balisés
- Porter des chaussures adaptées
- Ne laisser aucun débris



Au rythme de l'humanité



Couleuvre verte et jaune



Empusa Pennata