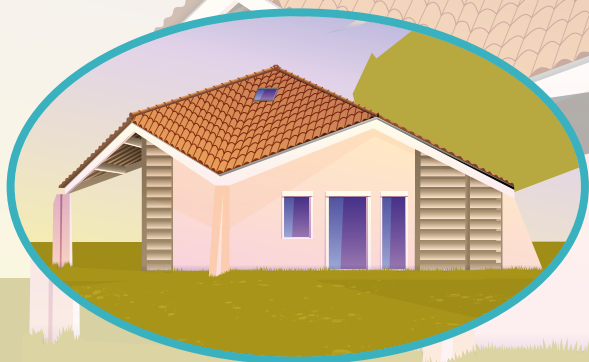


OÙ ?

14 rue du Plan d'Eau
16710 Saint-Yrieix-sur-Charente



MAISON
SPORT-SANTÉ
GRANDANGOULÈME

QUAND ?

Du lundi au vendredi :
de 13h30 à 17h.



Bilans de condition physique
le mercredi matin sur rendez-vous.

Ateliers de reconditionnement physique
sur rendez-vous les lundis, mardis
et vendredis matin, sur place
ou dans d'autres lieux
de l'agglomération.



AVEC QUI ?

Un **enseignant en Activités Physiques Adaptées** vous accueillera à la Maison Sport-Santé pour vous renseigner et vous accompagner dans votre parcours sport-santé.

**POUR DÉMARRER,
CONTACTEZ-NOUS :**

06 28 78 07 10

maisonsportsante@grandangouleme.fr

LES PARTENAIRES



**CONSTRUISONS
ENSEMBLE
VOTRE PARCOURS
SPORT-SANTÉ**



COMMENT ?

Les Maisons Sport-Santé, créées en 2019, ont pour ambition de faciliter l'accès au sport pour tous les publics et de développer le sport sur prescription médicale.

GrandAngoulême s'engage depuis plusieurs années à **assurer la santé et le bien-être** de tous ses habitants notamment par la **promotion du sport et des activités physiques**.

La création d'une **Maison Sport-Santé sur le GrandAngoulême** s'est donc naturellement imposée comme l'outil le plus adapté pour vous aider dans **la construction de votre parcours sport-santé !**

Xavier Bonnefont

Président de GrandAngoulême

POUR QUI ?

La Maison Sport Santé **s'adresse à tous**, et particulièrement :

- aux personnes **éloignées de la pratique sportive**,
- aux personnes souffrants d'**Affections de Longues Durées** ou de **maladies chroniques**, sur prescription médicale.

1

Prise de contact par **téléphone** ou **directement sur site**

2

Accueil, conseils et **orientation** par un professionnel de l'activité physique adaptée

3

Possibilité de bénéficier d'un accompagnement adapté pour construire ensemble **votre parcours sport-santé**

Orientation vers **les associations sportives et activités physiques adaptées**

Orientation, en fonction du bilan, vers un **programme de reconditionnement physique d'une durée de 3 mois**