

# **DOSSIER DE PRESSE**

## BALADE À VÉLO VINTAGE

30 JUIN 2024



# BALADE À VÉLO VINTAGE

## UNE SORTIE NATURE À TRAVERS

### LE TEMPS LE 30 JUIN 2024

#### Contexte :

GrandAngoulême propose depuis plusieurs années des sorties nature et patrimoine sur les sites d'intérêts du territoire. Ces sorties permettent de découvrir notamment les sites naturels gérés par le Conservatoire des espaces naturels de NA (CEN).

Dans le cadre de l'Atlas de la Biodiversité Intercommunale (ABi), d'autres sites sont identifiés pour bénéficier de ces sorties découverte en partenariat avec le Pays d'art et d'Histoire (PAH).

Afin de diversifier les approches, différentes entrées thématiques sont proposées lors de ces sorties et font appel ponctuellement à des personnes ressources (conteur, musiciennes, tailleur de pierre, dessinatrice...).

#### La coulée verte à l'heure des années 50, 60, 70

**Pour la 2ème année, la découverte de la Coulée verte est proposée au public sur le principe d'une balade à vélo sur le thème « vintage ».**

**Cette approche ludique, décalée et conviviale ravira petits et grands** qui pourront emprunter et découvrir la Coulée verte, écrin de verdure aménagé à l'abri de toute circulation automobile.

Dans cette démarche, **GrandAngoulême s'entoure de partenaires locaux** (Cyclofficine, Vélocité de l'Angoumois, ...) afin de créer un événement autour de la notion de déplacement doux, de découverte de la nature et du patrimoine historique.

#### Ambiance rétro pour une sortie à vélo

Partez à la découverte originale des richesses naturelles et historiques de la Coulée verte :



Rendez-vous dimanche **30 juin, de 9h00 à 13h00** au parking derrière Nautilus. Balade ouverte aux personnes **habillées en tenue d'époque** et utilisation d'un **vélo ancien** requise

## Le 30 juin la coulée verte sera résolument vintage !

Mais qu'entend-on par « vintage » ?

Les tenues et vélos des années 50 aux années 70.

### Le vélo parfait pour venir à l'évènement est/a ...

- **fabriqué jusqu'à la fin des années 80 maximum**

- un guidon chromé

- des poignées de freins et gardes boue en fer (sauf vélos de courses qui en sont exemptés)

- une dynamo

- les vitesses sur le cadre et non sur les poignées du guidon

- une pompe fixée sur le cadre

- un éclairage ampoules à filaments

### Le code vestimentaire pour les circonstances...

Ça sera l'occasion de rouvrir les malles du grenier ou se rendre dans des friperies ou auprès d'associations. Il est possible de faire réparer son vieux vélo dans des magasins spécialisés mais attention à s'y prendre à l'avance car certaines pièces seront à commander en amont.

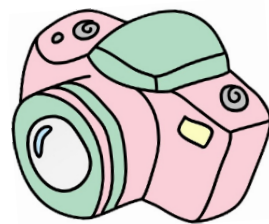
### Une journée en bord de Charente !

- La balade se fera sur un rythme tranquille et sera ponctuée d'arrêts, à la découverte du patrimoine commenté par le service Pays d'Art et d'Histoire

- 20 kms plus tard : arrivée vers 13h00 aux îles de Fleurac pour une pause déjeuner (n'oubliez pas votre pique-nique !)



## FAIRE LE LIEN ENTRE LE PASSÉ ET LE PRÉSENT



### Un coup d'oeil vers le passé

Cette balade vintage est aussi le moyen à travers ces vieux vélos et tenues d'époque, de créer des liens intergénérationnels et de faire ressurgir des souvenirs et les histoires qui vont avec. De ce fait, **GrandAngoulême via Facebook/instagram, invite le public à poster des photos de leur vieux vélo avec un commentaire** : un souvenir d'enfance, de jeunesse, des anecdotes, une vision des déplacements et des distances à l'époque.



### Rouler au quotidien en vélo c'est possible

Mais au-delà de cette balade en vélo vintage, c'est avant tout une réflexion à avoir sur nos modes de déplacements au quotidien. Le vélo est un outil de déplacement pertinent et efficace en milieu urbain. Les associations comme Cyclofficine <https://www.cyclofficedangouleme.org/> et Vélocité de l'Angoumois <https://www.velocite-angoumois.org/> peuvent apporter informations et conseils ainsi que le service Möbius de GrandAngoulême.

Tous les renseignements sont sur [www.grandangouleme.fr](http://www.grandangouleme.fr)

### CONTACT PRESSE

#### **Pauline Bardoulat**

Chargée de communication et de relations presse

Direction de la communication institutionnelle

GrandAngoulême

[p.bardoulat@grandangouleme.fr](mailto:p.bardoulat@grandangouleme.fr)

+33 6 86 41 17 14