

INFO TRAVAUX

DU 3 FÉVRIER À FIN JUILLET 2025

RUE RAYMOND POINCARÉ ET RUE ST-ROCH- ANGOULÊME

LE CHAMPS DE MARS SE TRANSFORME POUR DEVENIR UN VRAI LIEU DE VIE

Afin d'encourager les déplacements collectifs et garantir leur accessibilité à toutes et tous, GrandAngoulême va réaliser les travaux nécessaires au réaménagement de la station de Bus à Haut Niveau de Service (BHNS), rue Raymond Poincaré. Plus largement, ce projet offre un nouveau souffle à cet espace. En ramenant de la sécurité et la nature en ville, GrandAngoulême souhaite en faire un véritable lieu de vie.



> Objet des travaux

(sous réserve de conditions météo favorables et aléas travaux)

- Transformation totale de la station de bus et du parvis devant La Poste et la Cité Administrative
- Réaménagement du parvis devant le cinéma et les restaurants
- Elargissement des trottoirs et mise aux normes PMR
- Reprise de la chaussée rue Raymond Poincaré et rue Saint-Roch

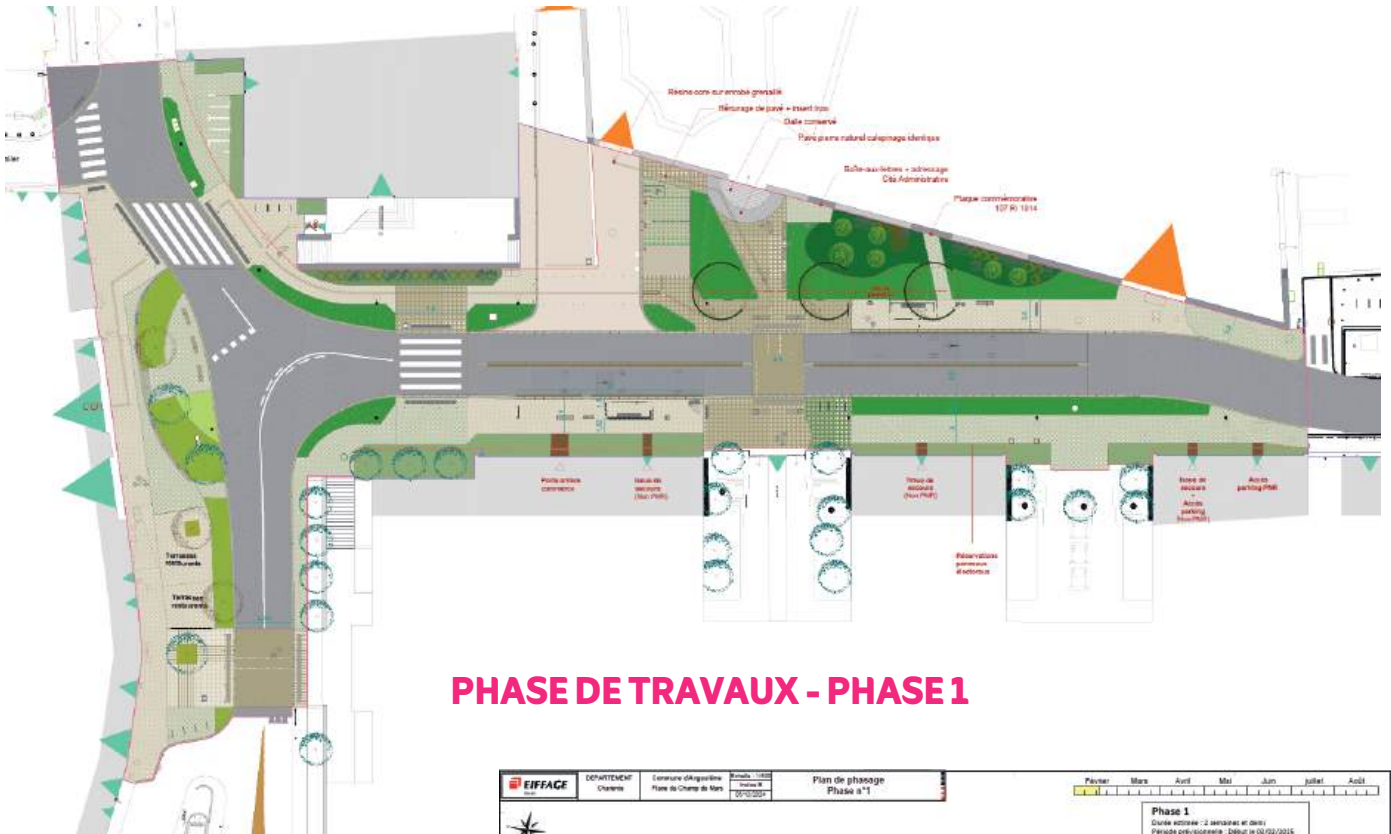
Tout au long des travaux, les cheminements piétons ainsi que les habitations restent accessibles, les commerces/restaurants et le centre commercial restent ouverts et les parkings accessibles.

UNE QUESTION ?

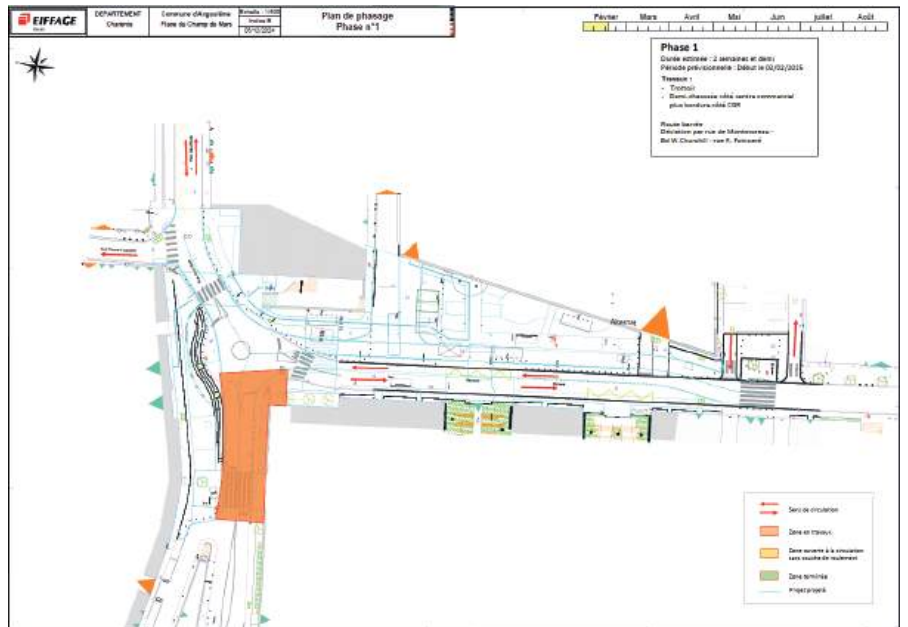
Contactez notre équipe terrain au 06 11 57 73 40 du lundi au vendredi de 9h à 17h.

Toutes les infos sur <https://www.grandangouleme.fr>

PLAN DES TRAVAUX



PHASE DE TRAVAUX - PHASE 1



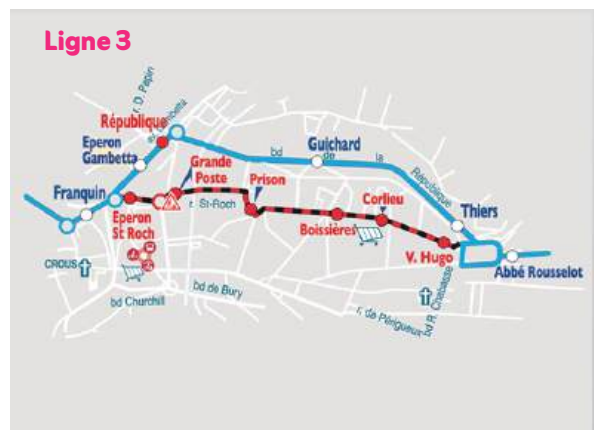
UNE QUESTION ?

Contactez notre équipe terrain au 06 11 57 73 40 du lundi au vendredi de 9h à 17h.
Toutes les infos sur <https://www.grandangouleme.fr>

PLAN DE DÉVIATION VL & PL - PHASE 1



PLAN DE DÉVIATION BUS



UNE QUESTION ?

Contactez notre équipe terrain au 06 11 57 73 40 du lundi au vendredi de 9h à 17h.

Toutes les infos sur <https://www.grandangouleme.fr>