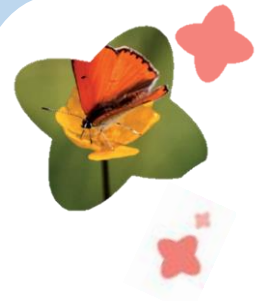


VALORISATION DES PROJETS D'EEDD DE GRANDANGOULEME SUR LE BLOG EDD SCIENCES DE LA DSDEN



Les différentes étapes

1 Téléchargez la fiche correspondant au programme que vous avez suivi



Sur le site Web de GrandAngoulême, rubrique vivre et habiter, enfance jeunesse, programmes pédagogique d'EEDD



2 Chaque modèle est constitué de 2 pages à renseigner

- 1 partie texte à remplir
- 1 partie pour les photos (conformément à la réglementation régissant le droit à l'image, seules les photos/vidéos ayant l'accord des parents pourront être utilisées).

Il faudra sûrement redimensionner les photos pour éviter d'avoir des photos trop lourdes. **Comment les redimensionner ?** Faire un click droit sur la photo ouverte et en choisissant « modifier » ou « redimensionner » l'idéal étant d'être entre 100 et 700 ko.

3 Enregistrer en format PDF

Une fois le document réalisé, vous aller pouvoir l'enregistrer en PDF, pour cela 2 possibilités :

- dans « fichier » sélectionner « exporter » puis « PDF/XPS » et vous obtiendrez le pdf
 - dans « fichier » sélectionner « enregistrez sous » et choisissez dans le menu déroulant « PDF »
- Si vous voulez joindre 1 vidéo (format MP4) attention poids limité à 30 mo par fichier.

4 Envoyez vos PDF

Les Pdf seront à envoyer directement à sebastien.papineau@ac-poitiers.fr qui les mettra en ligne sur le site EDD-Sciences de la DSDEN.

En cas de soucis, contactez v.scamps@grandangouleme.fr